



Temperatur
Ohren/Hörner
Fieber rektal messen

Hautfaltentest
Flüssigkeitshaushalt



Fremdkörpertest
*Haut klemmen auf dem Wiederrist
Haarkleid gestäubt



Pansentätigkeit
linke Hungergrube
Frequenz 2-3/2 min.



After
Zustand, Mist
Urin, Geruch

Augen*



Lungengeräusche
Atmung

Puls
Kuh 40-80
Kalb 100-110



Mund
Zähne
Schleimhäute
FZK

Drosselvene
mit 2 Finger abdrücken stauen; Rückfluss schnell, langsam

Herztöne
Herzspitzenstoss

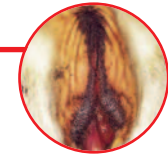


Fremdkörpertest
*fester Schlag von unten
*Besentest

Euter
Vene hervorquellend

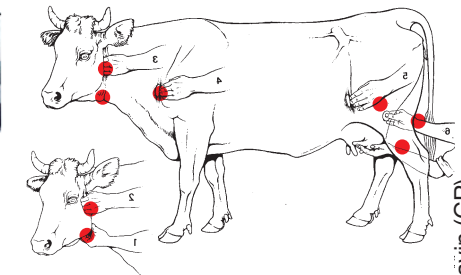


Schalmtest
erhöhte Zellzahl in der Milch



Vulva
Schleimhaut
blass, gelb,
Petechien

Lymphknoten palpieren



Augen*

Schleimhäute/Farbabweichung= Interpretation
Blässe= Kreislaufzentralisation und/oder Anämie
Rötung= Lokale Entzündung
Zyanose ("Lila-Stich")= Herz- und/oder respiratorische Insuffizienz
Gelbstich= Ikterus
Schmutzig-rot, verwaschen= Hinweis auf Sepsis oder Intoxikation
Punktförmige oder flächenhafte Blutungen=Hinweis auf Sepsis, BVDV-Infektion, Intoxikation; subsklerale Blutungen bei Neugeborenen nach Schweregeburt